



Preview
2021

As Indústrias de **Transformação e Reciclagem** de Plástico no Brasil



abiplast

Associação Brasileira da Indústria do Plástico

PRODUÇÃO FÍSICA ANUAL 2021 X 2020

2021 E OS RESULTADOS DA INDÚSTRIA

Apesar das boas perspectivas para 2021 no início do ano, principalmente por conta do início da vacinação contra a covid-19, a indústria de produtos transformados plásticos perdeu força ao longo dos meses, principalmente a partir do segundo semestre de 2021. A produção física do setor registrou retração de (-1,8%) frente a 2020. Na comparação, somente o segmento de tubos e acessórios para construção civil registrou resultado positivo com avanço de 9,4%.

Dado o crescimento de 2,4% do setor em 2020, percebe-se que parte do crescimento significativo apresentado entre os segundo e terceiro trimestres daquele ano foram compensados em 2021.

A indústria geral, para efeito comparativo, apresentou crescimento de 3,9% na mesma comparação entre 2021 e 2020.

Indústria
Geral

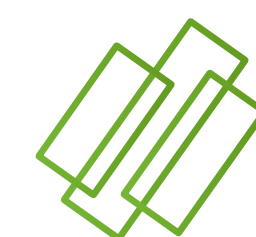
3,9%

Indústria de
Transformação

4,3%

Transformados
Plásticos

-1,8%



Laminados

-6,0%



Embalagens

-6,6%



Tubos e acessórios
para construção

9,4%

Fonte: Pesquisa Industrial Mensal – Produção Física/ IBGE

PANORAMA GERAL DA TRANSFORMAÇÃO E RECICLAGEM DE PLÁSTICO NO BRASIL

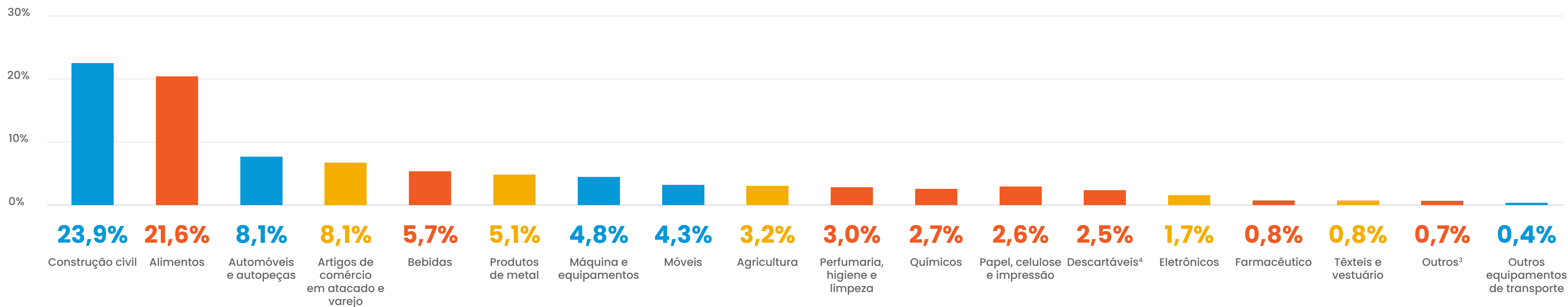


Fonte: RAIS/ Caged e Comexstat – Ministério da Economia, Pesquisa Industrial Mensal – Produção Física e Pesquisa Industrial Anual – Empresa/ IBGE, Pesquisa de Reciclagem MaxiQuim 2020/ PICPlast – Elaboração: ABIPLAST.

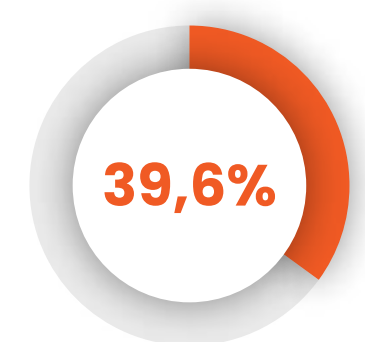
1. O faturamento refere-se às receitas líquidas de vendas de atividades industriais.

SETORES CONSUMIDORES DE TRANSFORMADOS PLÁSTICOS²

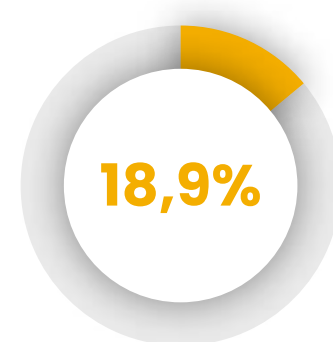
Em valor de consumo (2019)



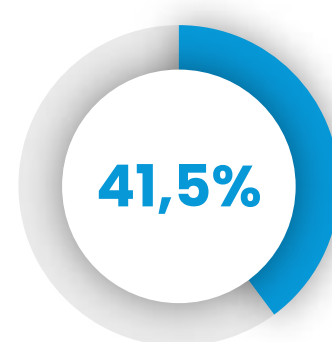
Ciclo de vida



Ciclo curto
até 1 ano



Ciclo médio
entre 1 e 5 anos



Ciclo longo
acima de 5 anos

Fonte: Tabela de Uso de Bens e Serviços e Pesquisa Industrial Anual – Produto/ IBGE – Elaboração: ABIPLAST.

2. Os percentuais de cada aplicação foram atualizados em consequência da atualização dos critérios para definição dos ciclos de vida dos produtos plásticos. Além disso, o item "Outros" foi incluído.

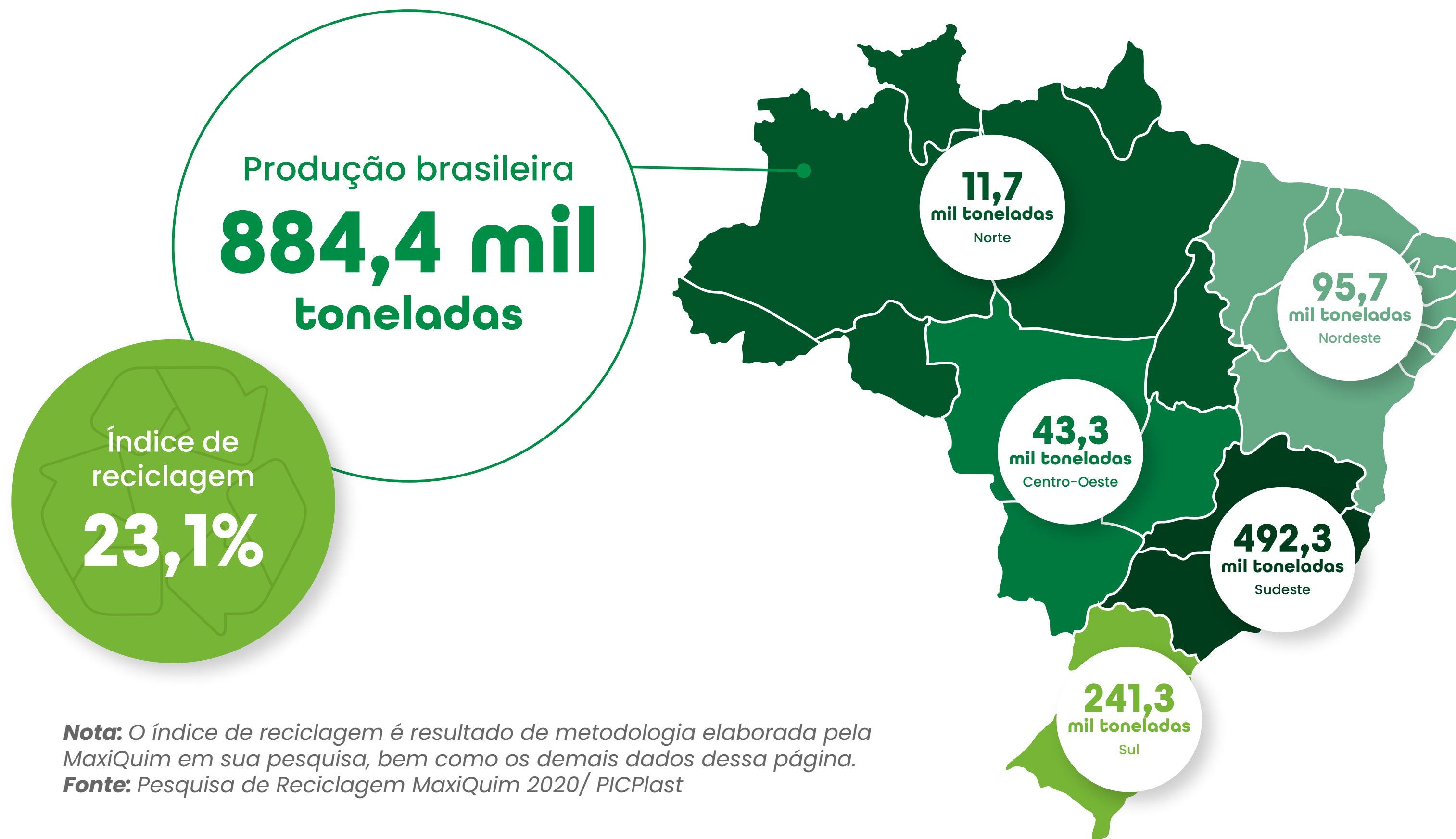
3. O item "Outros" refere-se à extração de insumos.

4. O percentual de "Descartáveis" é uma aproximação utilizando dados de produção de copos, pratos, talheres e semelhantes e canudos plásticos.



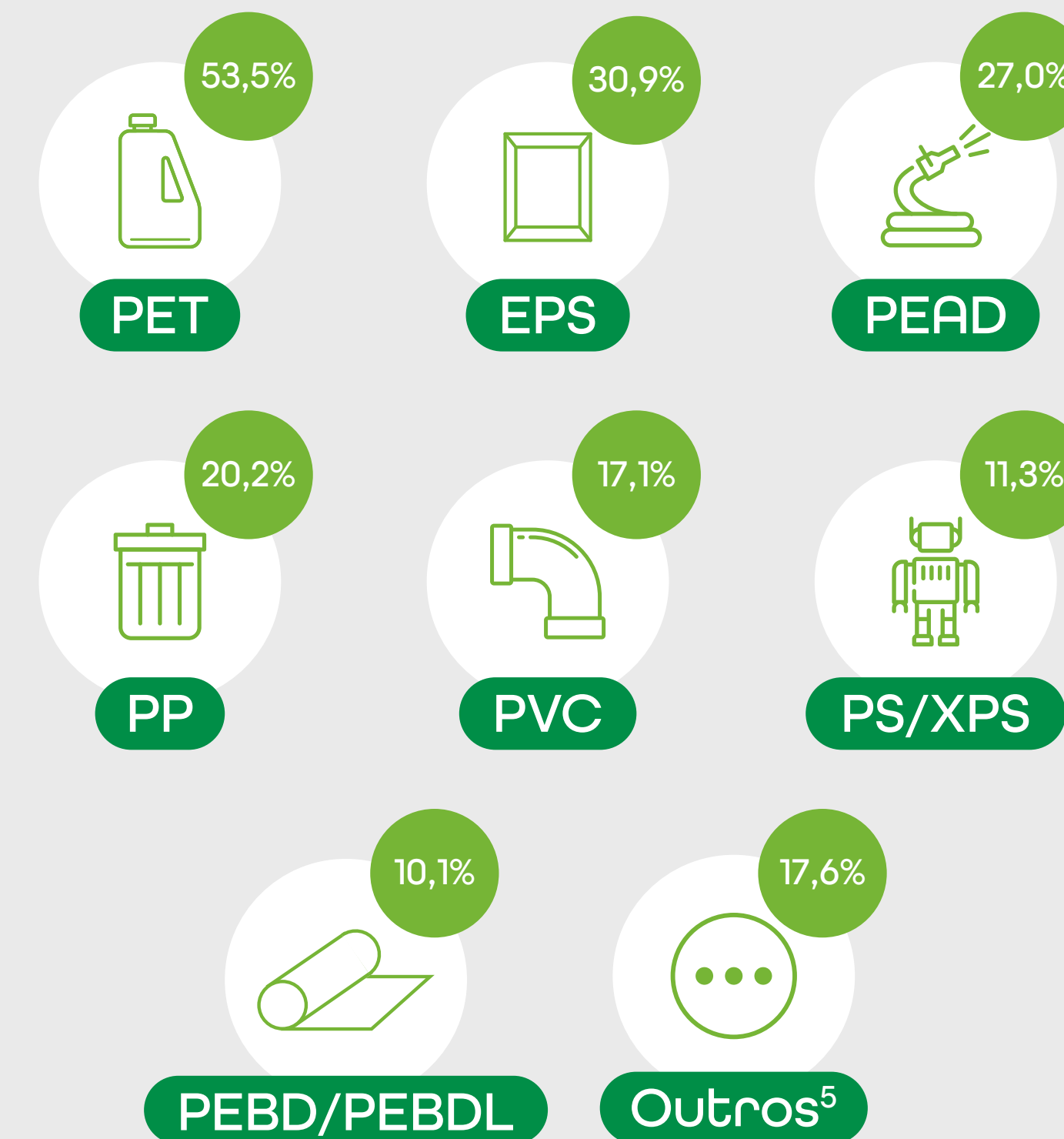
RECICLAGEM MECÂNICA PÓS-CONSUMO NO BRASIL EM 2020

Resinas plásticas pós-consumo recicladas



Nota: O índice de reciclagem é resultado de metodologia elaborada pela MaxiQuim em sua pesquisa, bem como os demais dados dessa página.
Fonte: Pesquisa de Reciclagem MaxiQuim 2020/ PICPlast

ÍNDICE DE RECICLAGEM DE PLÁSTICO PÓS-CONSUMO, POR MATERIAL



5. Outros se referem a ABS, PC, POM, PBT, PA, PU, SAN.

Preview
2021

Perfil 2021 Indústrias Brasileiras de Transformação e
Reciclagem de Material Plástico



CADASTRE-SE E RECEBA EM PRIMEIRA MÃO O PERFIL 2021



abiplast
Associação Brasileira da Indústria do Plástico

Transformando a indústria
do Plástico no Brasil

Acompanhe-nos
nas Redes Sociais:



www.abiplast.org.br